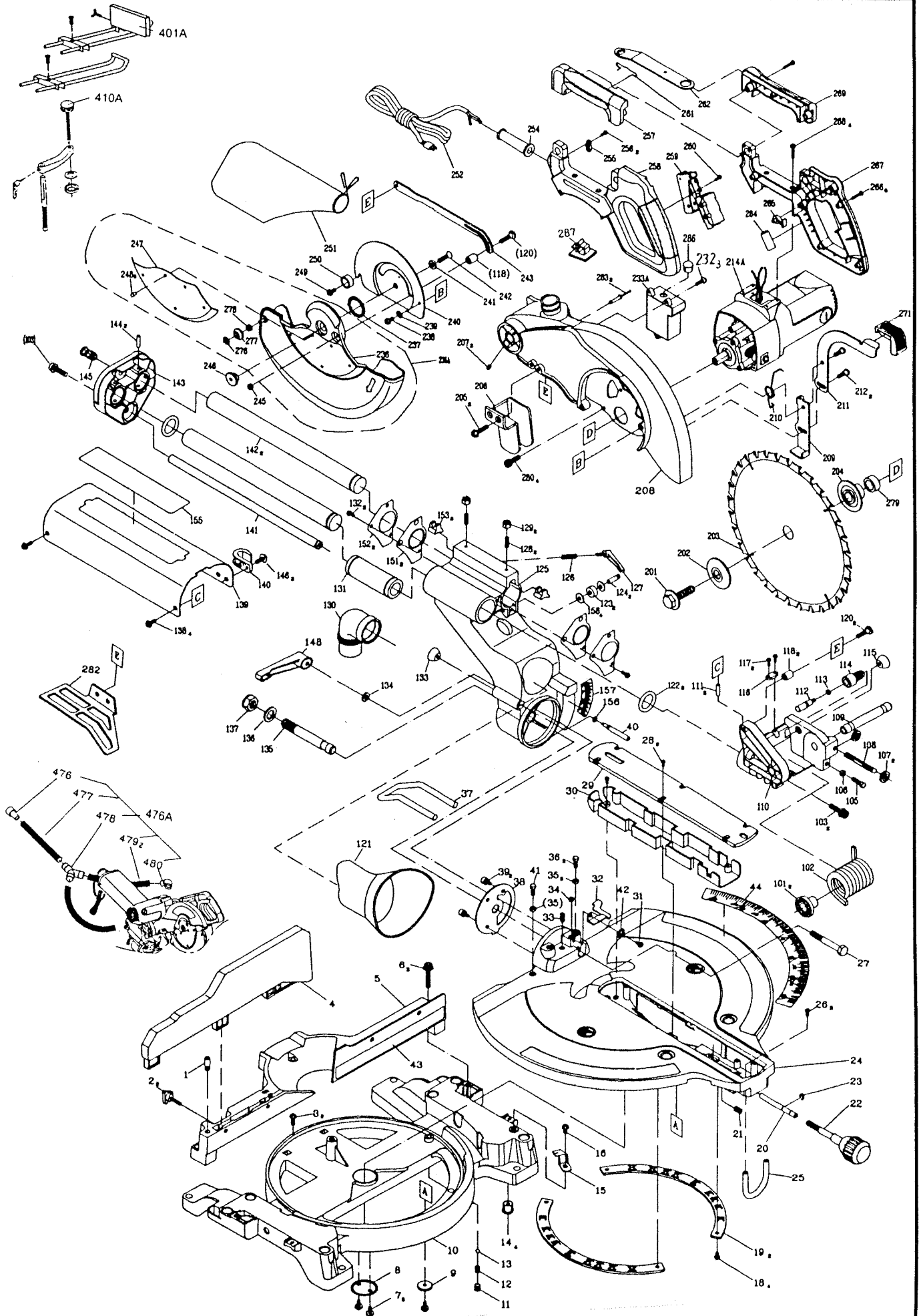


capas 3

SCHEPPACH



Capas 3



update:03.03.2016

Skizze	Art.Nr.	Bennennung	description
2	0500 6441	Flügelschraube	wing screw
4	8800 1579	Zusatzanschlag	addition stop
5	8800 1552	Anschlag	stop
6	0209 1275	Zylinderschraube	cylinder screw
11	8800 2007	Schraube	screw
12	8800 2008	Feder	spring
13	8800 2009	Kugel	ball
14	8800 2357	Gummifuß	rubber feet
15	8800 1549	Zeiger für Tellerskala	indicator for discscale
16	8800 1676	Schraube	screw
22	8800 1570	Knebelschraube	screw
24	8800 1583	Tischplatte	table plate
29	8800 1540	Tischeinlage	table insert
30	8800 1846	Bodeneinlage	head insert
32	8800 1716	Winkelzeiger	indicator for angle
43	8800 1576	Skala	scale
44	8800 1575	Gradskala	graduated scale
102	8800 1592	Feder	spring
110	8800 1702	Gelenk	joint
118	8800 1765	Buchse	bush
120	8800 1764	Bundschraube	collar screw
121	8800 1581	Absaugstutzen	connecting piece
126	8800 1572	Feder	spring
127	8800 1573	Klemmhebel	clamping lever
130	8800 1543	Absaugstutzen	connecting piece
131	8800 1557	Lager	bearing
134	0214 4006	Scheibe Ø10	washer
148	0500 6123	Klemmhebel verst. M10	clamping lever adj. M10
152	8800 1542	Gummiabstreifer	rubber stripper
156	8800 1766	O-Ring	o-ring
157	8800 1574	Winkelskala	scale for angle
201	0273 4905	Scheibe	washer
201	0409 3342	Sechskantschraube	hex-screw
202	8800 1547	Spannflansch	clamping flange
204	8800 1548	Sägeblattflansch	saw blade flange
205	8800 1676	Schraube	screw
206	8800 1767	Schutzbügel	bracket
207	8800 1678	Gewindestift	grub screw
208	8800 1582	Schwenkarm	pivot arm
210	8800 1554	Feder	spring
211	8800 2380	Sperrhebel-Oberteil	detent lever bonnet
212	8800 2371	Schraube	screw
236 a	8800 1541	Sägeblattschutz	protective saw blade cover
237	8800 1725	Feder	spring
238	0279 8532	Linsenschraube	clamping screw
239	0201 3707	Federscheibe	spring washer
240	8800 1714	Führungsblech	guide plate
241	0201 2506	Scheibe	wahser
242	0209 6333	Senkschraube	countersunk screw
243	8800 1717	Hebel	lever
245	0209 8504	Sechskantmutter Selbstsichernd	lock nut
246	8800 1601	Haltemutter für Sägeblattschutz	nut
247	8800 2743	innerer Sägeblattschutz	inner protectivve saw blade cover
248	8800 2350	Niete	rivet
249	0500 5406	Linsenschraube	clamping screw
250	8800 1723	Buchse	bush
251	8800 1544	Spänesack	chip bag
252	8800 1571	Netzkabel	mains cable

Capas 3



update:03.03.2016

Skizze	Art.Nr.	Benennung	description
259	8800 1546	Schalter	switch
271	8800 2379	Sperrhebelteil	detent lever
276+277	8800 2739	Anschlagrolle kpl.	stop roll cpl.
278	8800 1726	Buchse	bush
279	8800 1789	Buchse	bush
280	8800 2742	Schraube	screw
214 a	8800 1556	Motor	motor
233 a	8800 1545	Elektronik (Sanftanlauf)	soft start electronic
258 a	8800 2010	Handgriff kpl.	handle cpl.
401 a	8800 1812	Werkstückauflage+Klappanschlag	tool support+foldaway stop
410 a	8800 1584	Schraubzwinde	c-clamp
476a	8800 1701	Schlauchpaket	hose packet
o.Abb	8800 1555	Satz = 2 Stück Kohlebürsten	set=2 carbon brushes
o.Abb	8800 1551	Arretierungsbolzen	detent bolt
o.Abb	8800 1596	Anker	armature
o.Abb	8800 1598	Lagerschale m. Ritzel kpl.	bearing brass w. gear cpl.
o.Abb	8800 2253	Bürstendeckel für Kohlen	cover for carbon brush