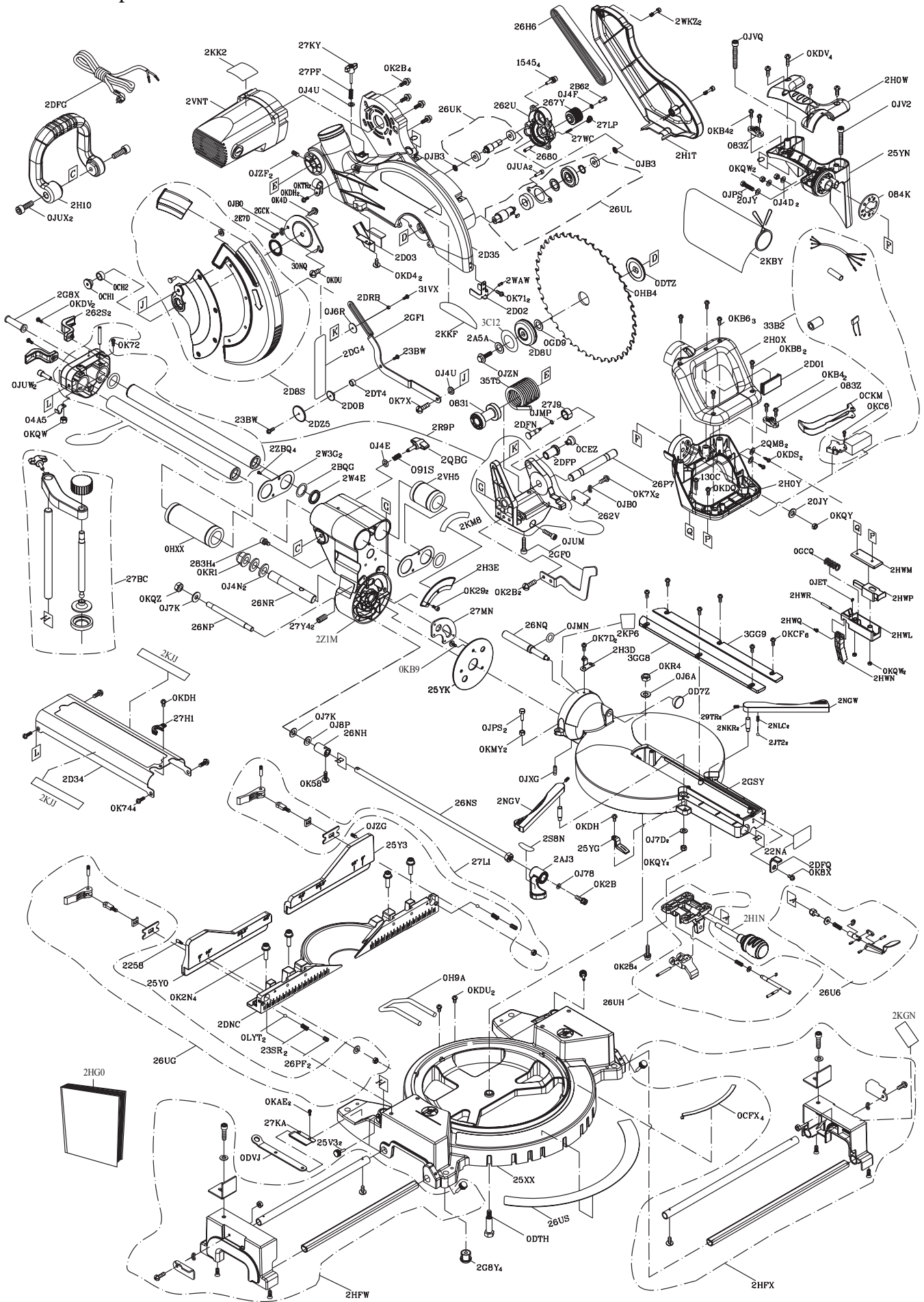


Capas 7.0



Ersatzteile / Spare parts

Capas 7.0

Kapp- Zugsäge compound mitre saw

update: 03.03.2016

Skizze	Art.Nr.	Benennung	description
23BW	88002273	Schraube Teil 23BW	screw
23BW	88002282	Schraube Teil 23BW	screw
25V3	88002304	Griffschraube Teil 25V3	knurled screw
25Y3	88002307	Schiebeanschlagplatte rechts Teil 25Y3	sliding stop plate right
25YG	88002292	Zeiger Teil 25YG	indicator
25YN	88002257	Griffschale unten Teil 25YN	moulded recess down
25YO	88002306	Schiebeanschlagplatte links Teil 25YO	sliding stop plate left
262S	88002277	Kabelhalterung Teil 262S	cable reel
262U	88002260	Gehäuse kpl. Teil 262U	housing cpl.
267Y	88002261	Zahnriemenscheibe Teil 267Y	toothed belt disc
26H6	88002255	Zahnriemen Teil 26H6	toothed belt
26U6	88002302	Zeiger Teil 26U6	indicator
26UG	88002305	Anschlagklemmung kpl. Teil 26UG	clamping for stop
26UH	88002300	Spanneinrichtung kpl. Teil 26UH	clamping device
26UK	88002262	Lagerwelle kpl. Teil 26UK	bearing shaft
26UL	88002259	Sägeblattwelle kpl. Teil 26UL	saw blade shaft
26US	88002303	Winkelskala Teil 26US	scale for angle
269C	88002247	Zahnriemenscheibe Teil 269C	toothed belt disc
27BC	88002283	Werkstückhalter kpl. Teil 27BC	tool holder cpl.
27KY	88002254	Einstellschraube Teil 27KY	adjusting screw
27L1	88002308	Anschlagklemmung kpl. rechts Teil 27L1	clamping for stop
2AJ3	88002692	Klemmhebel	clamping lever
2BQG	88002694	Dichtring	seal ring
2D01	88002449	Schutzdeckel Teil 2D01	cover
2D8S	88002281	Sägeblattschutz kpl. Teil 2D8S	protectiv cover
2D8U	88002264	Laser-Sägeblattflansch vorne Teil 2D8U	laser-saw blade flange
2D8U	88002684	Sägeblattflansch vorne ab BJ2015 (ohne Laser)	saw blade flange front off YC2015
2DNC	88002309	Queranschlag Teil 2DNC	cross stop
2DO3	88002267	Kunststoffschale Teil 2DO3	plastic lining
2DOB	88002279	Scheibe Teil 2DOB	washer
2DRB	88002271	Buchse Teil 2DRB	bush
2DT4	88002278	Buchse Teil 2DT4	bush
2DZ5	88002280	Scheibe Teil 2DZ5	washer
2G8Y	88002688	Gummifuß	rubber feet
2GF1	88002682	Hebel	lever
2H1N	88002301	Griff	handle
2HWL	88002290	Gehäuseunterteil Teil 2HWL	housing base
2HWN	88002291	Stellhebel Teil 2HWN	control lever
2HWP	88002289	Gehäuse Teil 2HWP	housing
2KBY	88002685	Spänesack	chip bag
2NGV	88002689	Auflage links	support left
2NGW	88002690	Auflage rechts	support right
2NKR	88002691	Bolzen	bolt
2VNT	88002364	Motor kpl.	motor cpl.
2W3G	88002693	Lagerdeckel	bearing cover
2W4E	88002695	Dichtung	gasket
31VX	88002683	Schraube	screw
3GG9 / 3GG8	88002686	Tischeinlage kpl.	table insert cpl.
O831	88002269	Rolle Teil O831	roll
OCFX	88002500	Gleitbelag	glide coating
OCH1	88002276	Scheibe Teil OCH1	washer
OCH2	88002275	Buchse Teil OCH2	bush
OCKM	88002294	Schalterhebel Teil OCKM	lever
ODTZ	88002684	Flansch	flange
OGD9	88002265	Distanzbuchse Teil OGD9	distance bush



Ersatzteile / Spare parts

Capas 7.0

Kapp- Zugsäge
compound mitre saw

update: 03.03.2016

Skizze	Art.Nr.	Benennung	description
OHXX	88002491	Kugelkäfig	ball cage
OJ6R	88002681	Scheibe	washer
OJZN	88002225	Schraube Teil OJZN	screw
OK2B	88002284	Schraube Teil OK2B	screw
OK4D	88002496	Schraube	screw
OK7X	88002274	Schraube Teil OK7X	screw
o.Abb.	05041101	Knopfzelle LR44	coin cell